

Zabudowa systemowa kabin WC z płyt laminowanych gr. 28 mm.
Wysokość ścian 140 cm z odstępem od podłogi 15 cm.

Muszą uszupowa dla dzieci np. Kolo- Nova Top Junior

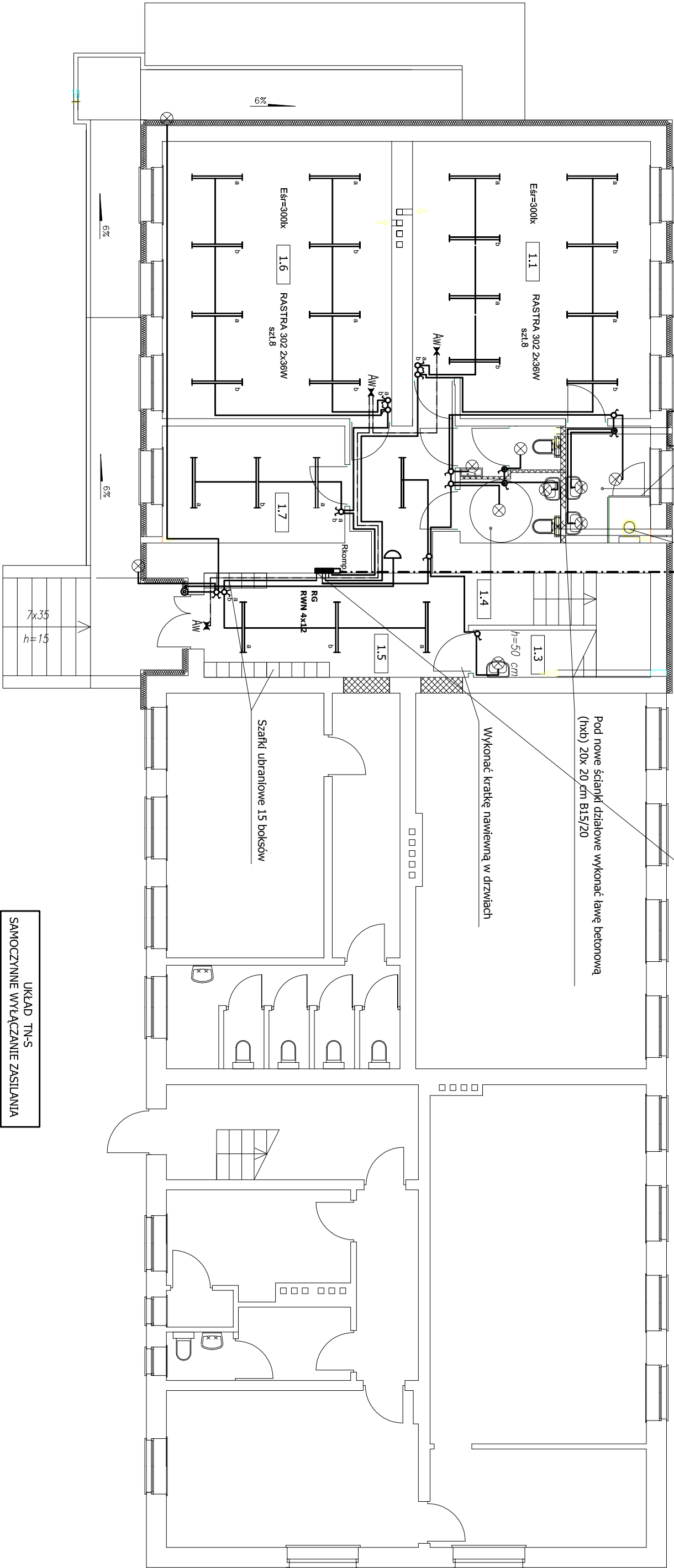
Proj. wz 5x LYd 10mm² w RL Ø47 pl Tablica
piętrowa - istniejąca

Istn. złącze pomiarowe

Kolejownia
Proj. wz 5x LYd 10mm² w RL Ø47 nupł

Pod nowe ścianki działowe wykonać ławę betonową
(hxb) 20x 20 cm B15/20

Wykonać kratkę nawiewną w drzwiach



UKŁAD TN-S
SAMOCZYNNIE WYŁĄCZANIE ZASILANIA

Opisy przewodów na schemacie ideowym



Planowane nowe ściany

- ===== Oprawa rastrowa, nastropowa
RASTRA 302 2x36W ze statuszcznikiem
elektron. IP 20 prod. ELGO-szkola
- ⊗ Oprawa oświetleniowa plafoniera VARNIA Ø
zew. 272mm klosz polimetal, okrągły, biały IP
54, prod. ELGO żarówka tradycyjna max
60W lub świetl, kompaktowa E27, prod. ELGO

- ✕ Aw Oprawa awaryjna URAN AT 8W 3h IP65
z zapłonem elektronicznym i autotestem,
jednostronna prod. ELGO

UWAGA: Opisy przewodów na schemacie
ideowym ,rozdzielnicę wg katalogu LEGRAND

1.1	Sala	1.5	Komunikacja
37,85 m²	Wykładzina PCV	25,66 m²	Terakota
1.2	WC dla dzieci	1.6	Sala
5,68 m²	Terakota	36,45 m²	Wykładzina PCV
1.3	Pom. gospodarcze	1.7	Pom. socjalne
1,30 m²	Terakota	12,24 m²	Wykładzina PCV
1.4	WC dla personelu		
6,75 m²	Terakota		

Planowany oddział przedszkolny dla max. 15 dzieci .

Oddział obejmuje zaznaczone pomieszczenia od 1.1 do 1.7.

Inwestor:	URZĄD GMINY SŁAWNO UL. M.C. SKŁODOWSKIEJ 9 76-100 SŁAWNO		
Obiekt:	PRZEBUDOWA I ZMIANA SPOSOBU UŻYTKOWANIA CZĘŚCI BUDYNKU SZKOŁY NA PUNKT PRZEDSZKOLNY I ŚWIECZNICĘ DZ. NR 199 OBRĘB BOLESZEWO		
Temat:	RZUT PARTERU		
Etap:	PROJEKT BUDOWLANY		
Projektant :		Uprawnienia	Podpis
Inż. Adam Ambrozjak		GT 8346/41/77 UW SŁUPSK	
Inż. Janusz Orlikowski		BK.11.F.7342/83/98	
GRUDZIEŃ 2012 R.		SKALA: 1 : 100	RYS. NR 2